

Bienvenue au Campus Veolia Seine & Nord

Créé en 1994 pour former les collaborateurs de Veolia et répondre aux défis du développement durable, Campus Veolia Seine & Nord ouvre ses filières de formation aux personnels des collectivités locales et des industries.

Campus Seine & Nord, situé sur le site historique de Jouy-le-Moutier (95), est dédié à la formation et au développement des compétences pour les professionnels des services à l'environnement (eau, énergie, recyclage et valorisation des déchets, sécurité, transport).

Campus Seine & Nord dispose des installations suivantes :

- 24 hectares dont 22 000 m² de bâtiments
- 52 salles de formation
- 1 halle technologique
- des laboratoires et des ateliers
- 2 auditoriums de 486 et 145 places
- 1 centre de documentation
- 1 espace événementiel
- 1 espace détente
- 1 gymnase
- 2 résidences hôtelières de 300 chambres
- 1 restaurant



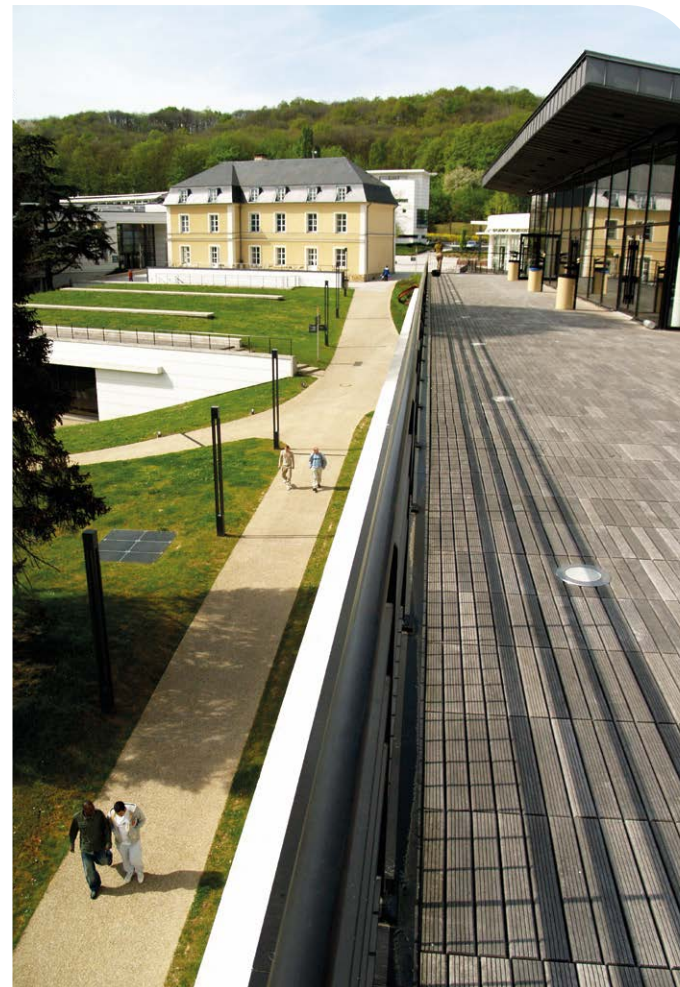
Situation du Campus Veolia Seine & Nord



Campus Veolia Seine & Nord
Rue d'Écancourt
95280 Jouy-le-Moutier
tél : 01 34 32 78 00

Contact : sn.campusve@veolia.com
www.campus.veolia.fr

Conception / Réalisation : Médias Conseil • Crédits photos : Photothèque VEOLIA / Rodolph Escher - Christophe Majani / Ingumbert - Olivier Guerin



Campus Veolia Seine & Nord

Des expertises au service des professionnels



Véritable plateforme de compétences, Campus Veolia Seine & Nord répond au plus près aux besoins des métiers de service à l'environnement.

Dans le cadre de la formation initiale, Campus assure la préparation en alternance de diplômés professionnels du CAP au Master.

Pour la formation continue, Campus propose un panel de formations permettant à toute entreprise de développer l'expertise de ses collaborateurs sur les sujets très « actuels » que sont la gestion de l'eau, la gestion des déchets et l'optimisation énergétique.

Conçues par des professionnels, nos prestations sont forcément en phase avec vos métiers et vos enjeux.



Manuèle LEMAIRE
Directrice du Campus



Développer et renforcer la technicité et les pratiques de vos équipes pour accompagner les évolutions technologiques

- **Former les opérateurs de la collecte au traitement de tous types de déchets**
Techniques de valorisation des déchets
- **Performance énergétique**
Optimiser vos installations de production d'énergie et mettre en œuvre les solutions d'amélioration de la performance énergétique
- **Comprendre la constitution et le fonctionnement du réseau d'eau potable et d'assainissement**
Approche globale du cycle de l'eau, de la distribution d'eau potable au traitement des eaux usées
- **Poser, entretenir les réseaux de canalisation**

Faciliter l'intégration dans l'emploi et dans l'entreprise, développer les savoir-faire, reconnaître, développer les compétences et l'employabilité des collaborateurs (Diplômes, Titres, CQP*, VAE*)

- **13 dispositifs du CAP au MASTER** pour former les futurs managers, techniciens et opérateurs aux métiers de service à l'environnement

Garantir la santé et la sécurité des collaborateurs pour améliorer les conditions de travail

- **Travaux en hauteur** : Comment assurer une prestation technique en toute sécurité ?
- **CATEC***, **espaces confinés**, **ARI*** : Comment intervenir en sécurité sur les ouvrages dans le respect de la législation ?

Développer les compétences managériales de vos collaborateurs pour améliorer la performance des équipes

- **Management de projets**
- **Coaching, accompagnement de tous les managers** pour développer leur efficacité, leur pratique auprès de leurs collaborateurs

Accompagner les décideurs dans le cadre de projets nécessitant une conduite du changement

- **Animation de séminaires**
- **Conseil**

Accompagner le collaborateur dans ses projets professionnels d'évolution, de développement de performance et de changement

- Mettre à disposition des outils de **positionnement** ou d'**évaluation des compétences techniques** pour construire des parcours de formation adaptés
- **Ingénierie**
- **Coaching, accompagnement individuel, bilan professionnel, bilan de compétences, VAE*, 360°**

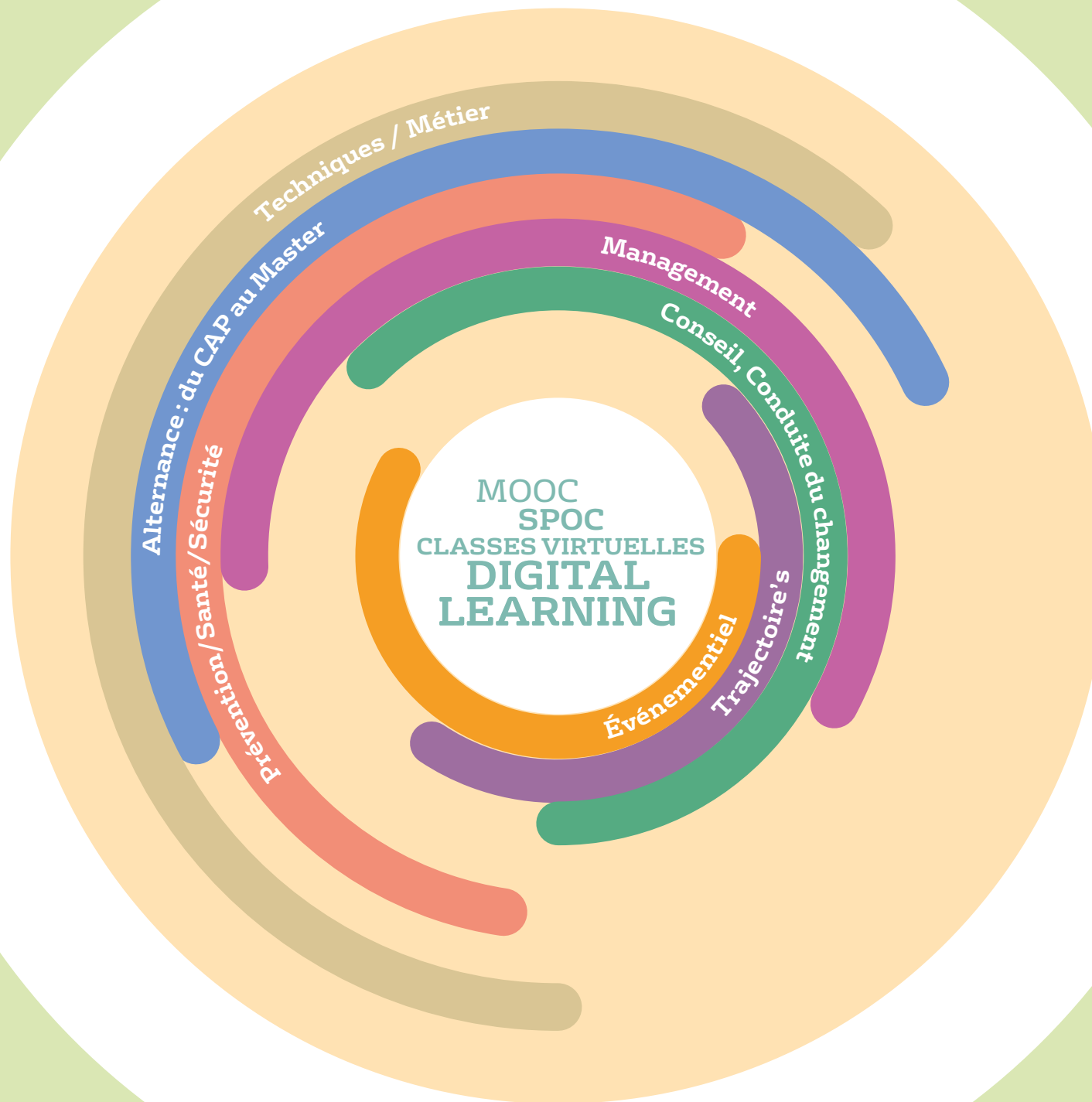
Animation de séminaires et d'ateliers stratégiques

- **Conception, conseil et accompagnement** pour des événements clés en main
- **Location d'espaces**

Retrouvez l'intégralité de nos formations sur le e-catalogue :



www.catalogue.campus.veolia.com



• VAE : Valorisation des Acquis de l'Expérience
• CATEC : Certificat d'Aptitude à Travailler en Espaces Confinés
• ARI : Appareil Respiratoire Isolant
• CQP : Certificat de Qualification Professionnelle